



Energa
operator

Od Filip Borowski
Dział 41MMD

T 62 500 24 32

Znak EOP-41MMD-001269-2021

Dot. Uzgodnienia kolizyjnego.

Energa-Operator SA Oddział w Kaliszu informuje, iż przedłożony projekt poszerzenia jezdni i utwardzenia pobocza ulicy Świetlanej w Kaliszu na odcinku od posesji nr. 16 do ulicy Sulisławskiego dz. nr. 1 uzgodniono z poniższymi uwagami.

Przy wykonywaniu prac w pobliżu linii napowietrznych i kablowych należy spełnić następujące warunki:

1. Podczas prac należy zachować wymagania zgodnie z obowiązującymi normami (m.in. PN-E-05100-1:1998, PN-EN 50423-1, SEP-E-003, SEP-E-004) i przepisami, między innymi w zakresie: obostrzeń, uziemień oraz ochrony przeciwporażeniowej. Należy również uwzględnić przepisy w sprawie dopuszczalnych poziomów pól elektromagnetycznych (Dz. U. Nr 192 poz. 1883 z 2003 r.).
2. Zgodnie z Rozporządzeniem Ministra Infrastruktury z dnia 6 lutego 2003 roku w sprawie bezpieczeństwa i higieny pracy podczas wykonywania robót budowlanych, nie jest dopuszczalne sytuowanie stanowisk pracy, składowisk wyrobów i materiałów lub maszyn i urządzeń budowlanych bezpośrednio pod napowietrznymi liniami elektroenergetycznymi lub w odległości liczonej w poziomie od skrajnych przewodów, mniejszej niż:
 - 3 m dla linii o napięciu znamionowym nieprzekraczającym 1 kV,
 - 5 m dla linii o napięciu znamionowym powyżej 1 kV, lecz nieprzekraczającym 15 kV,
3. W czasie wykonywania robót budowlanych z zastosowaniem żurawi lub urządzeń załadunkowo-wyładowczych zachowuje się odległości, o których mowa wyżej, mierzone do najdalej wysuniętego punktu urządzenia wraz z ładunkiem.
4. Żurawie samojezdne, koparki i inne urządzenia ruchome, które mogą zbliżyć się na niebezpieczną odległość od napowietrznych lub kablowych linii elektroenergetycznych, o których mowa wyżej, powinny być wyposażone w sygnalizatory napięcia.
5. Zgodnie z Rozporządzeniem Ministra Gospodarki, Pracy i Polityki Społecznej z dnia 26.09.1997 roku, z późniejszymi zmianami, w sprawie ogólnych przepisów bezpieczeństwa i higieny pracy, po zakończeniu budowy niedopuszczalne jest składowanie materiałów bezpośrednio pod napowietrznymi liniami elektroenergetycznymi lub w odległości licząc w poziomie od skrajnych przewodów, mniejszej niż:
 - 2 m dla linii o napięciu znamionowym do 1 kV,
 - 5 m dla linii o napięciu znamionowym 15 kV,
6. Zgodnie z przepisami wymienionymi w pkt. 1 prowadzenie prac bezpośrednio pod napowietrznymi liniami elektroenergetycznymi lub w odległościach, licząc w poziomie od skrajnych przewodów, mniejszych niż określone w pkt. 5, może być wykonywane tylko przy wyłączonych spod napięcia urządzeniach elektroenergetycznych. W tym celu Inwestor planowanej inwestycji winien wystąpić o zgodę i ustalenie warunków czasowego wyłączenia

Sąd Rejonowy Gdańsk-Północ
VII Wydział Gospodarczy KRS
KRS 0000033455

nr konta: 38 1240 6292 1111 0010 3649 0117
Kapitał zakładowy/wpłacony 1 356 110 400 zł



T 801 - 404 - 404
+48 58 767-43-50
(opłata za połączenie zgodna
z cennikiem operatora)

Regon 190275904-00043
NIP 583-000-11-90

ENERGA-OPERATOR SA
ul. Marynarki Polskiej 130, 80-557 Gdańsk
Oddział w Kaliszu
al. Wolności 8, 62-800 Kalisz
operator.kalisz@energa.pl
energa-operator.pl



linii elektroenergetycznej na okres budowy. W sprawie wyłączenia linii o napięciu znamionowym do 15 kV wnioszek należy przesłać do Rejonu Dystrybucji w Kaliszu. Inwestor winien liczyć się z poniesieniem kosztów wyłączeń istniejących urządzeń elektroenergetycznych.

7. Kolizje w miejscu skrzyżowania i zbliżenia projektowanej przebudowy drogi z istniejącymi elementami sieci elektroenergetycznej należy rozwiązać zgodnie z obowiązującymi Polskimi Normami oraz normami SEP.
8. **Nie naruszać istniejących elementów sieci elektroenergetycznej m.in. słupów, kabli, złącz, przepustów, uziemień itp.** Prace w pobliżu tych elementów prowadzić z zachowaniem szczególnej ostrożności, w pobliżu kabli zaleca się wykonywanie przekopów próbnych, dodatkowo zaleca się także zabezpieczenie elementów sieci elektroenergetycznej przed kradzieżą lub uszkodzeniem w trakcie prowadzenia prac (np. wykopów).
9. Nieosłonięte kable biegnące pod projektowaną nawierzchnią można pozostawić bez zmian tylko w przypadku zastosowania nad nimi nawierzchni z elementów rozbielanych i prowadzenia prac bez wykonywania wykopów, natomiast w przypadku zastosowania innej nawierzchni (np. bitumicznej) lub wykonywaniu wykopów przy budowie chodnika i zjazdów, kable należy osłonić dwupołkowymi rurami osłonowymi, osobnymi dla kabli o różnym napięciu, w sposób umożliwiający wymianę kabla w rurze osłonowej, bez konieczności rozbielania nawierzchni. W przypadku zbliżeń i/lub kolizji istniejących kabli z projektowanym krawężnikiem, należy odkopać istniejące kable, wykonując szerszy wykop i bez cięcia przewodów przesunąć kolidujące odcinki poza obszar kolizyjny. **Przesunięcie wykonać po wyłączeniu kabli z pod napięcia. W sprawie wyłączenia linii spod napięcia postępować jak w pkt.6.** Po zakończeniu prac wykonać powykonawczą inwentaryzację geodezyjną, którą należy dostarczyć do RD w Kaliszu (także w formie cyfrowej).
10. W przypadku zmiany rzędnych terenu na ulicy, należy zachować normatywne odległości nawierzchni od istniejących linii napowietrznych i kablowych przebiegających nad i pod projektowaną nawierzchnią.
11. W przedmiotowym obszarze mogą znajdować się sieci elektroenergetyczne niebędące na majątku i w eksploatacji Energa-Operator SA Oddział w Kaliszu np. sieć oświetleniowa spółki OUI D Sp. z o.o., i w związku z tym projekt budowy, należy dodatkowo uzgodnić z właścicielami tych urządzeń.
12. Powyższe punkty dotyczą także prac w pobliżu elementów sieci elektroenergetycznych nieuwidoczniionych na mapie oraz przyłączy kablowych będących na etapie projektu lub wykonawstwa.
13. Nie wyklucza się istnienia innych elementów sieci, niż widoczne na planie. Ewentualne dodatkowe kolizje z urządzeniami elektroenergetycznymi należy zgłaszać w RD w celu uzgodnienia szczegółów i sposobu ich usunięcia.
14. Całość prac wykonać kosztem i staraniem Inwestora, a roboty ulegające zakryciu, należy zgłosić w RD w Kaliszu, do odbioru przed zasypaniem.
15. W przypadku braku możliwości spełnienia ww. wymagań lub wystąpienia innych kolizji, należy przerwać prowadzone prace, a Inwestor planowanej inwestycji winien wystąpić do Energa-Operator SA Oddział w Kaliszu o ustalenie warunków przebudowy sieci elektroenergetycznej na odcinku, na którym koliduje z nią projektowany obiekt. Inwestor winien liczyć się z poniesieniem kosztów przebudowy istniejących elementów sieci elektroenergetycznej, z którymi kolidowałaby planowana przez niego inwestycja.
16. Spełnienie wyżej podanych wymagań ogranicza, ale nie eliminuje całkowicie zagrożenia wynikającego z lokalizacji i budowy obiektu w pobliżu napowietrznych i kablowych linii nN-04kV oraz SN-15kV, a Energa-Operator SA Oddział w Kaliszu nie ponosi odpowiedzialności za ewentualne szkody powstałe na projektowanym obiekcie spowodowane uszkodzeniami linii. Ewentualne szkody spowodowane uszkodzeniami linii elektroenergetycznych będą w całości obciążać Wykonawcę lub Inwestora przedmiotowego zadania.

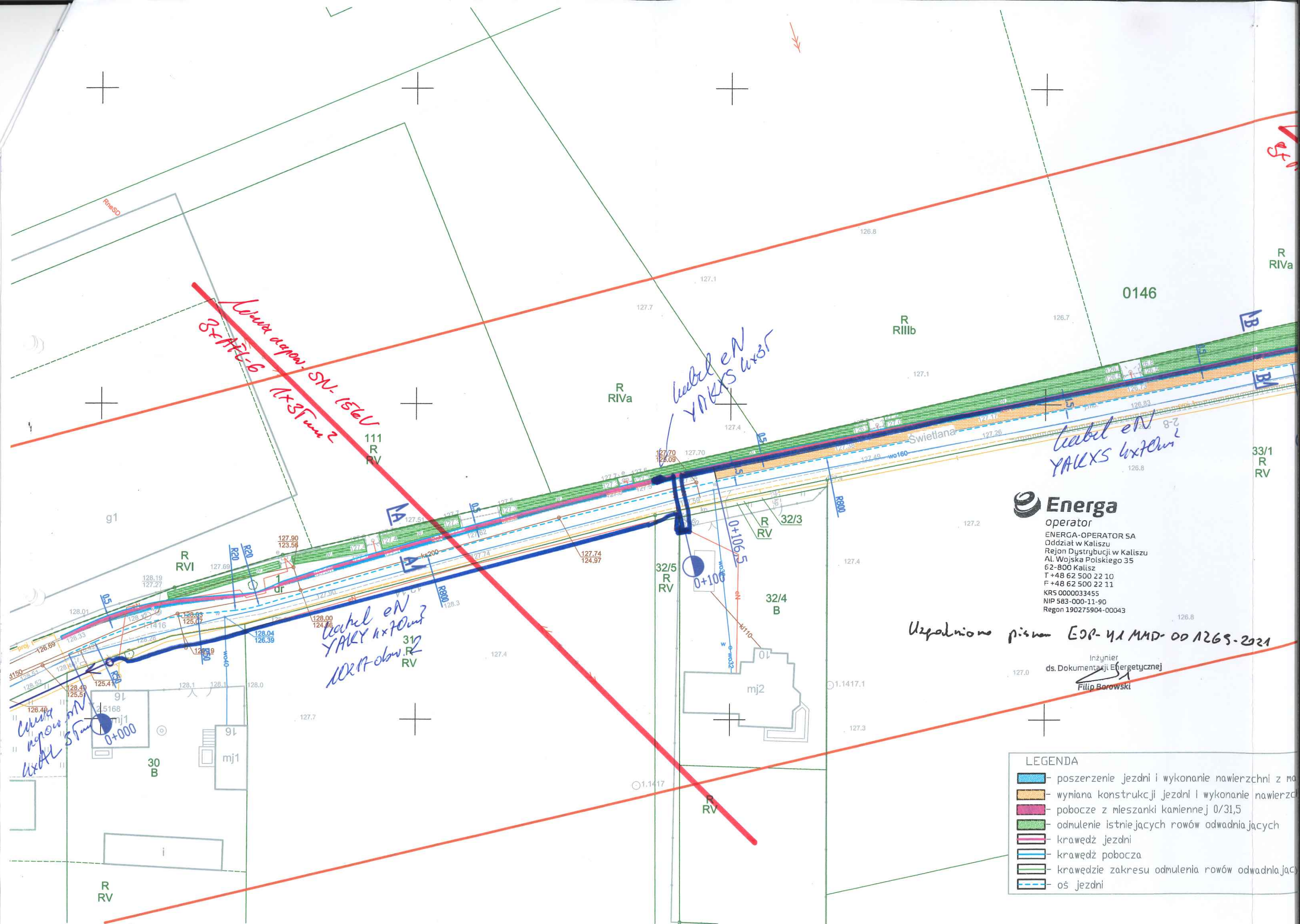
Integralnym załącznikiem do niniejszego pisma są mapy w skali 1:500

Sprawę prowadzi: Energa-Operator SA Oddział w Kaliszu, Filip Borowski, tel. 62 50-02-432

Zgłoszenia można dokonać na adres email: operator.kalisz@energa.pl lub za pomocą formularza zgłoszeniowego umieszczonego na stronie: www.energa-operator.pl. Do Pani/a dyspozycji pozostaje również infolinia pod nr **801-404-404**, czynna w dni robocze od 8.00 – 20.00. Sprzedawców Energii Elektrycznej prosimy o dokonywanie zgłoszeń reklamacyjnych za pomocą dedykowanego Portalu Sprzedawców, dostępnego pod adresem: <https://swi.energa-operator.pl>

Inżynier
ds. Dokumentacji Energetycznej

Filip Borowski



*Wzrost asfaltu SN-156V
8xHPC-6 (1x35mm²)*

*kabel eN
YAKXS 4x35*

*kabel eN
YAKXS 4x35*

*kabel eN
YAKXS 4x70mm²
100m obw. 2*

*Asfalt
asfaltu SN-156V
4xHPC-6*

Energa
operator

ENERGA-OPERATOR SA
Oddział w Kaliszu
Rejon Dystrybucji w Kaliszu
Al. Wojska Polskiego 35
62-800 Kalisz
T +48 62 500 22 10
F +48 62 500 22 11
KRS 0000033455
NIP 583-000-11-90
Regon 190275904-00043

Uzgodniono pismem EOP-41 MMD-00 1265-2021

Inżynier
ds. Dokumentacji Energetycznej
Filip Borowski

LEGENDA

- poszerzenie jezdni i wykonanie nawierzchni z m
- wymiana konstrukcji jezdni i wykonanie nawierzchni
- pobocze z mieszanki kamiennej 0/31,5
- odmalenie istniejących rowów odwadniających
- krawęż jezdni
- krawęż pobocza
- krawędzie zakresu odmalenia rowów odwadniających
- oś jezdni

